

# Ahkun AutoDaily Server クイックセットアップガイド

この資料は、Ahkun AutoDaily Server(以下 AutoDaily Server)を設置するためのセットアップガイドです。  
製品の詳しい取扱い説明は、下記の弊社 Web サイトからオンラインマニュアルをダウンロードしてご覧ください。

<http://www.ahkun.jp/product/ad.html>

## 1. ハードウェアの設置

AutoDaily Server に固定 IP を割り当て、社内 LAN からアクセスできるように設定します。

ネットワークケーブルは、AutoDaily Server 本体背面に LAN1、LAN2 がある場合、“LAN1”へ接続します。

AutoDaily Server は、AutoDaily クライアントからアクセスされるため、固定 IP を設定してください。

IP アドレスは QNAP Finder を使用するか、前面 LCD パネルから確認できます。

QNAP の管理画面にアクセスするには、ポート 8080 へ接続します。QNAP の IP アドレスが、192.168.253.186 の場合、下記 URL へアクセスします。

<http://192.168.253.186:8080> . . . QNAP 管理画面。ユーザー名、パスワードの初期値は admin / admin です。

### システム・ハードディスク構成のご注意！

**AutoDaily Server プログラムファイルやデータは、「ドライブ 1 と 2」にインストールされています。**

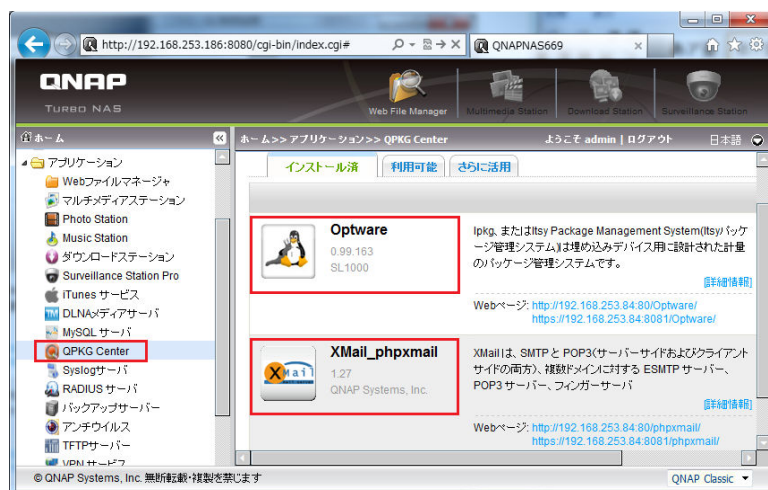
**ドライブ 1 と 2 のシステムファイルは、絶対に削除しないでください。** ドライブ 3 以降は通常の NAS としてご利用できます。

ドライブの挿入位置は、左からドライブ 1、ドライブ 2 となります。正しいドライブスロットに挿してご使用ください。

新たにハードディスクをお客様が追加される場合は、ドライブ 1 と 2 のハードディスク構成は変更しないようお願いいたします。

変更されると、AutoDaily のアプリケーションが正しく動作しません。

また、初期状態で **Optware** 及び **XMail\_phpmail** パッケージがインストールされておりますが、これらは、AutoDaily Server の動作に必要なパッケージとなります。削除しないでください。

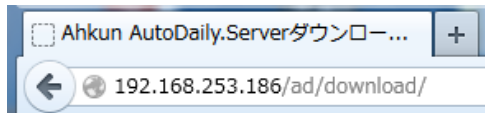


AutoDaily Server に必要なパッケージは、削除しないでください。

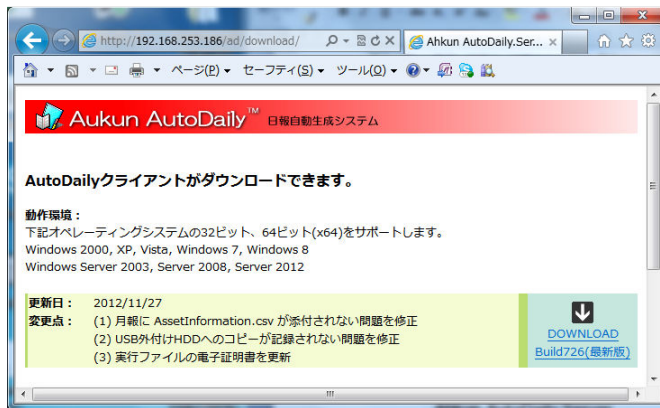
## 2. AutoDaily クライアントを各 PC へインストールします。

クライアント PC から、AutoDaily クライアントをインストールするため、AutoDaily サーバーのダウンロードページにブラウザでアクセスします。AutoDaily Server の IP アドレスが、192.168.253.186 の場合、下記 URL へアクセスします。

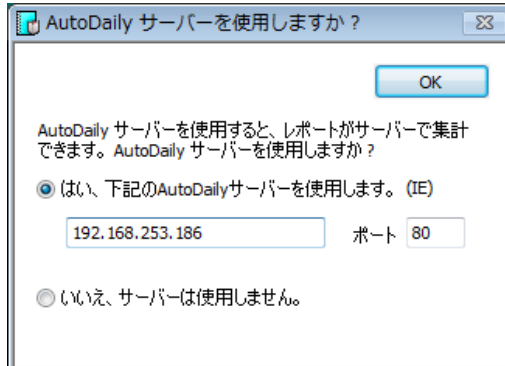
<http://192.168.253.186/ad/download/>



### 2-1. ダウンロードページから AutoDaily をインストールします。



ブラウザのクッキーが有効になっていれば、インストール中に、AutoDaily Server 選択画面が表示されます。ブラウザでアクセスした IP アドレス、またはホスト名が表示されますので「OK」をクリックしてください。



クライアントと AutoDaily Server 間に認証プロキシがある場合は、プロキシ認証画面が表示されます。AutoDaily のクライアント、サーバー間通信で使用されるプロキシは proxycfg (Vista 以降は netsh) コマンドで確認・変更できます。

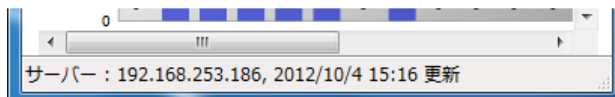
インストールが完了すると、AutoDaily が自動的に起動します。

設定を変更するには、タスクトレイにある、水色の AutoDaily のアイコンをクリックします。



Windows 画面右下のタスクトレイ

AutoDaily は Windows 起動時に、自動的に開始します。AutoDaily Server の情報は、AutoDaily クライアント画面のステータスバーに表示されます。



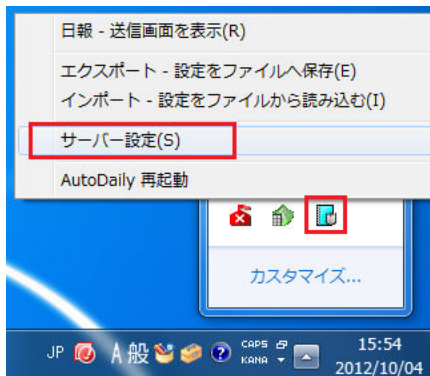
AutoDaily メイン画面のステータスバー

## 2-2. AutoDaily Server とクライアントの通信設定

クライアントが送信する日報/週報/月報等のメールは、自動的に AutoDaily Server へ送られます。  
メール設定は自動的にダウンロードされます。ダウンロード間隔は 30 分に 1 回です。

## 2-3. AutoDaily Server の変更

クライアントから AutoDaily Server を変更するには、タスクトレイアイコンを右クリックし、表示される「サーバー設定」画面からおこなってください。設定変更には管理者権限が必要です。Vista 以降では UAC の権限昇格画面が表示されます。

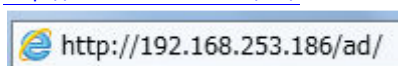


## 3. AutoDaily Manager(管理コンソール)へのログイン

AutoDaily クライアントを管理するには、AutoDaily Manager Web ページへログインします。

下記は、192.168.253.186 の AutoDaily Server を使用する例です。

<http://192.168.253.186/ad/>



初期設定 ユーザー名 : Admin パスワード : Admin

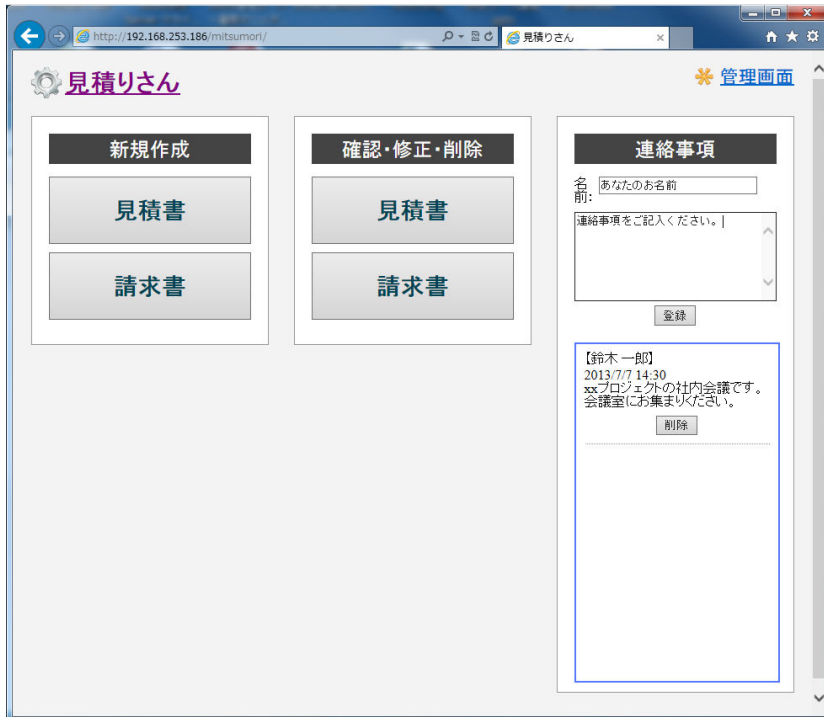
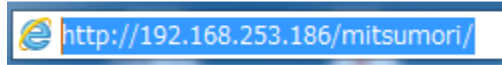
管理サーバーの操作説明は、「AADS 管理サーバー運用マニュアル」をご参照ください。

## 4. 見積システムのご使用方法

見積システムをご使用になるには、見積システム Web ページへアクセスします。

本システムにユーザー・ログインはありません。どなたでも簡単にご使用できます。

<http://192.168.253.186/mitsumori/>



左メニューから「新規作成」「見積書」を選び、入力画面に必要な項目を入力し「保存」ボタンをクリックします。

### 御見積書

宛名	<input type="text" value="株式会社ABCシステム"/>	御中	発行日	<input type="text" value="2013/06/21"/>	
件名	<input type="text" value="部材A"/>	見積番号	<input type="text" value="A1023"/>		
見積有効期限	<input type="text" value="2013/07/22"/> まで	担当者	<input type="text" value="田中"/>	ステータス	<input type="text" value="受注前"/>
<備考>	<input type="text" value="よろしくお願ひします。"/>				

保存した見積書は、「確認・修正・削除」「見積書」で確認できます。

見積書一覧							
見積番号	宛名	件名	担当者	発行日	ステータス	見積書	
A1023	株式会社ABCシステム	部材A	田中	平成25年6月21日(金)	受注前	表示	修正
1234	太郎 見積もり	テスト	担当様	平成25年6月20日(木)	受注前	表示	修正

見積番号	宛名	件名	担当者	発行日	ステータス	見積書				請求書
A1023	株式会社ABCシステム	部材A	田中	平成25年6月21日(金)	受注前	<a href="#">表示</a>	<a href="#">修正</a>	<a href="#">削除</a>		<a href="#">発行</a>

表示、修正、削除で、保存された見積の閲覧、修正、削除がおこなえます。

エクセルのアイコンをクリックすると、見積をエクセルファイルで開きます。

「発行」をクリックすると、見積データは「請求書」データにコピーされます。

## 5. 見積システムの設定変更

見積システムの「管理画面」をクリックすると、各項目の設定変更がおこなえます。

システム名	<input type="text" value="見積りさん"/>	消費税	<input type="text" value="5"/> %
見積書の文章	<input type="text" value="下記の通りにて御見積申し上げます。"/>	請求書の文章	<input type="text" value="下記の通りご請求申し上げます。"/>
表示名(件名)	<input type="text" value="件名"/>	表示名(見積有効期限)	<input type="text" value="見積有効期限"/>
表示名(見積番号)	<input type="text" value="見積番号"/>	表示名(請求番号)	<input type="text" value="請求番号"/>
表示名(担当者)	<input type="text" value="担当者"/>	表示名(合計金額)	<input type="text" value="合計金額"/>
表示名(名称)	<input type="text" value="名称"/>	表示名(数量)	<input type="text" value="数量"/>
表示名(単位)	<input type="text" value="単位"/>	表示名(単価)	<input type="text" value="単価"/>
表示名(金額)	<input type="text" value="金額"/>	表示名(小計)	<input type="text" value="小計"/>
表示名(お値引き ▲)	<input type="text" value="お値引き ▲"/>	表示名(消費税)	<input type="text" value="消費税"/>
表示名(合計)	<input type="text" value="合計"/>	表示名(<備考>)	<input type="text" value="&lt;備考&gt;"/>
署名	<div style="border: 1px solid gray; padding: 5px;">           株式会社ABCDEF            住所：東京都港区芝公園0-0-0            電話：03-0000-0000            FAX：03-0000-0000         </div>		
<input type="button" value="登録"/>			